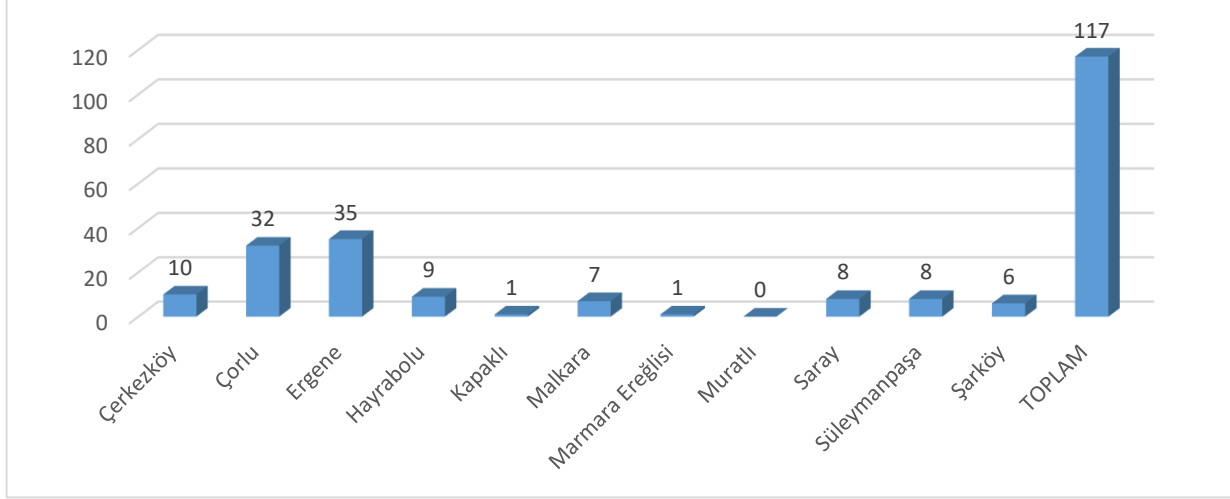


## İŞVEREN MEMNUNİYET ANKETİ SONUÇLARI

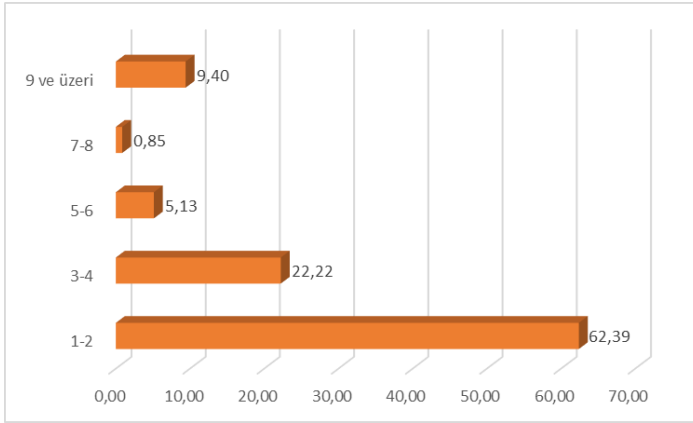
Yeni plan dönemi çalışmaları kapsamında “işverenlerin mesleki ve teknik eğitime ilişkin memnuniyet oranını” belirlemek amacıyla 1 - 31 Mart 2022 tarihleri arasında elektronik ortamda bir anket çalışması yapılmıştır. Bu anket çalışmasının işveren memnuniyeti konusunda mevcut durumun tespit edilmesi, eğitim-öğretimle istihdam ilişkisini güçlendirerek ilimizde mesleki ve teknik eğitim alanında daha kaliteli hizmet sunulması hedeflenmektedir. Anket çalışmasına 117 işveren katılmıştır. Anket sonucunda elde edilen bulgulara aşağıda yer verilmiştir. Değerli katılımları ve katkıları için tüm işverenlerimize teşekkür ederiz.

Tekirdağ İl Milli Eğitim Müdürlüğü

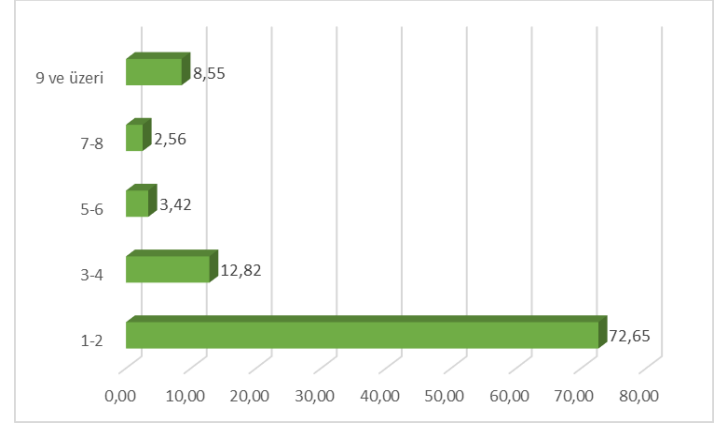
### İlçe Adı



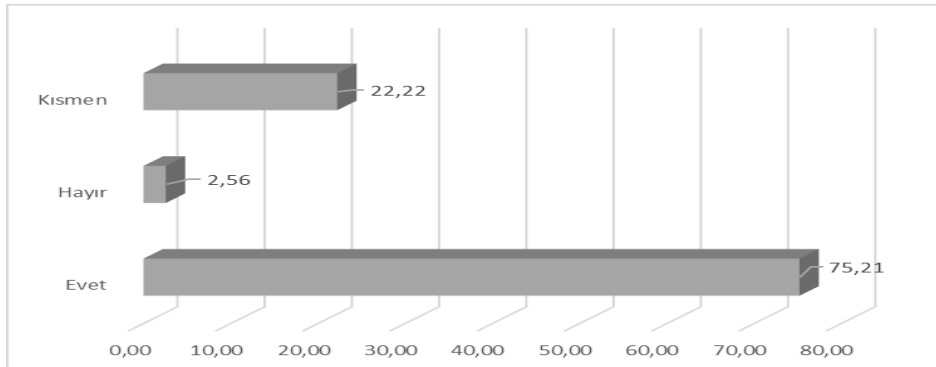
### İşletmenin talep ettiği stajyer öğrenci sayısı kaçtır?



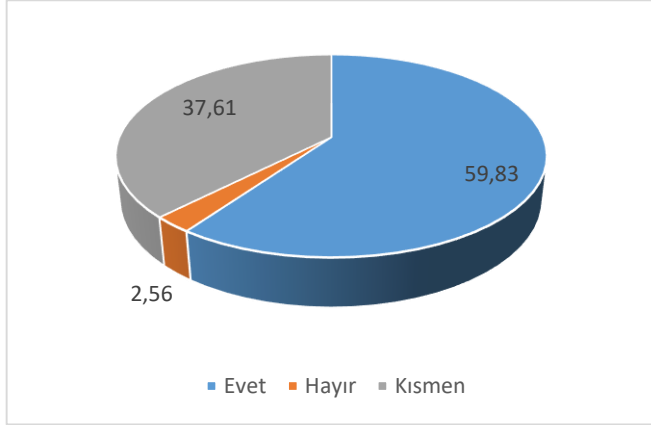
### İşletmenin mevcut stajyer öğrenci sayısı kaçtır?



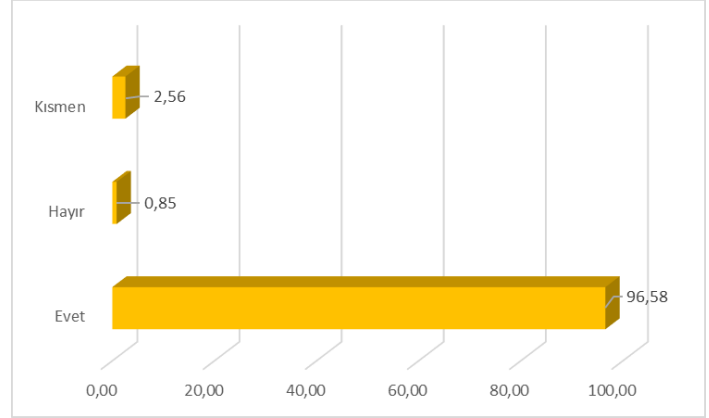
**Beceri eğitimi/staj süresince öğrencilerin mesleki yeterliliklerinden (mesleki bilgi, mesleki beceri, mesleki tutum, iş alışkanlıkları) memnun musunuz?**



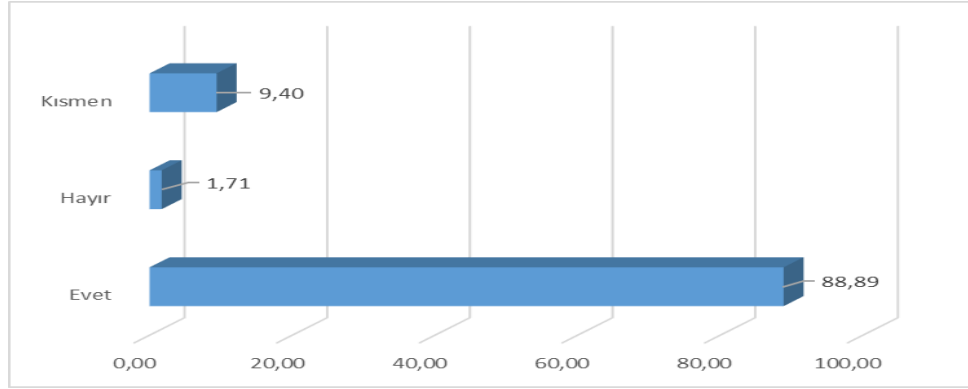
**İşyerinizde beceri eğitimi/staj yapan öğrencileri alanında/branşında yeterli buluyor musunuz?**



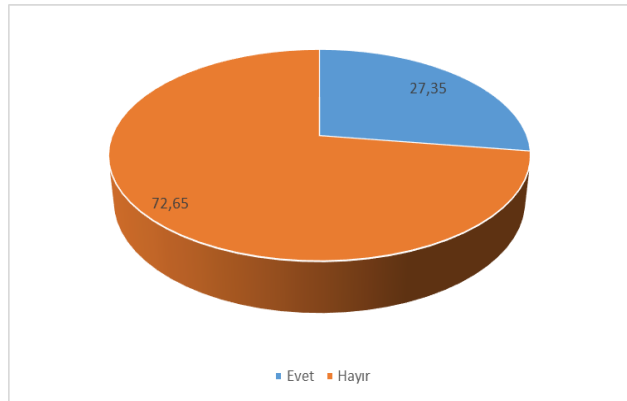
**İşyerinizde beceri eğitimi/staj gören öğrencilere koordinatör öğretmenler tarafından düzenli olarak rehberlik ve denetim yapılıyor mu?**



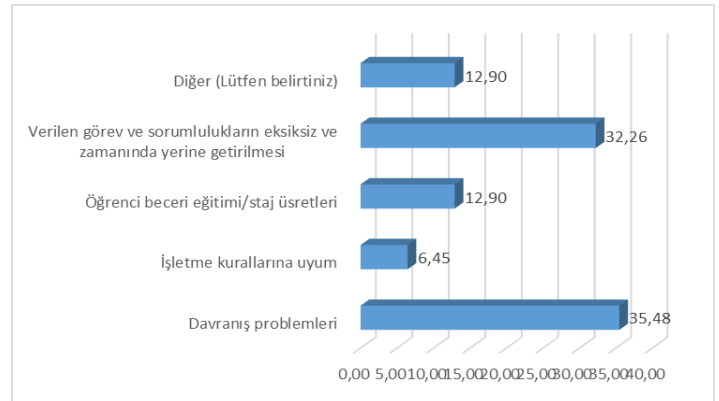
**İşletmenizde beceri eğitimi/staj gören öğrencilere koordinatör öğretmenler tarafından iş başında rehberlik ve denetim izni veriliyor mu?**



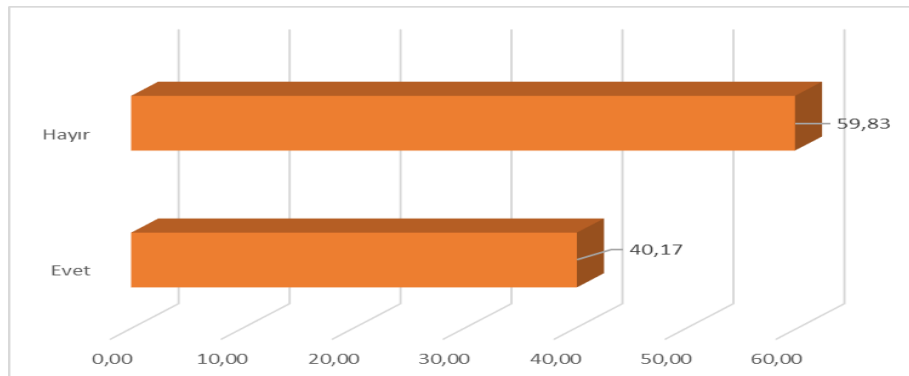
**Öğrencilerin stajları süresince herhangi bir sorunla karşılaşılıyor musunuz?**



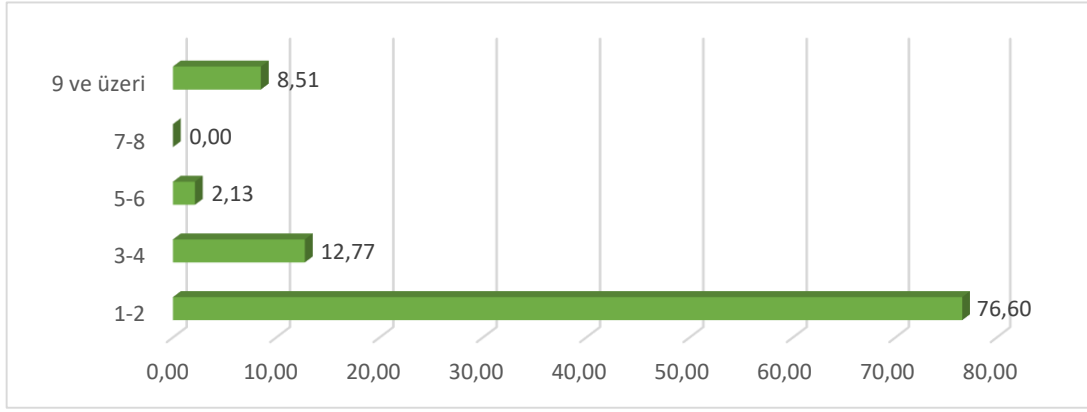
**Eğer cevabımı evet ise karşılaştığınız sorunlar nelerdir? (N: 32)**



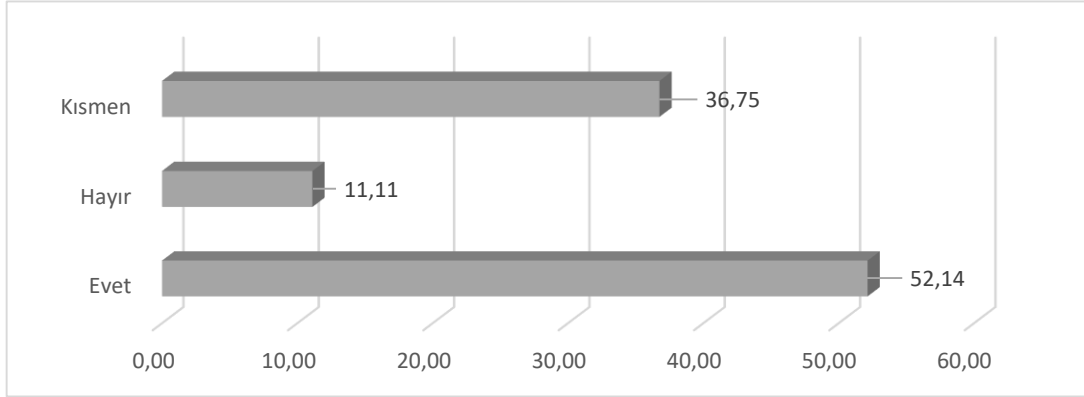
**Meslek lisesi mezunlarından son üç yılda işyerinizde istihdam ettiğiniz oldu mu?**



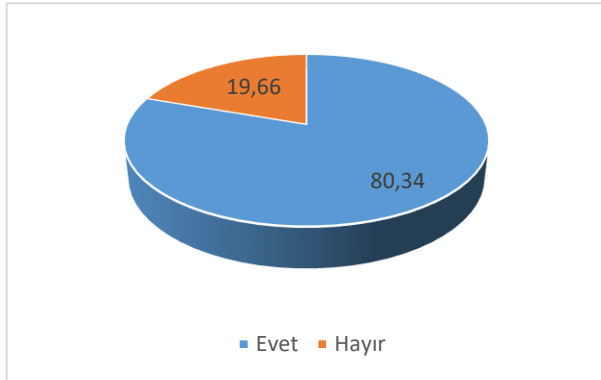
**Eğer cevabımı evet ise kaç kişi istihdam ettiniz? (N: 47)**



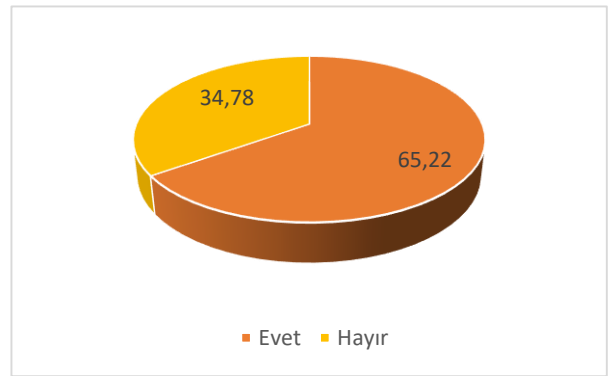
**Çevrenizdeki mesleki ve teknik eğitim okul/kurumlarının eğitim-öğretim faaliyetleri hakkında bilginiz var mı?**



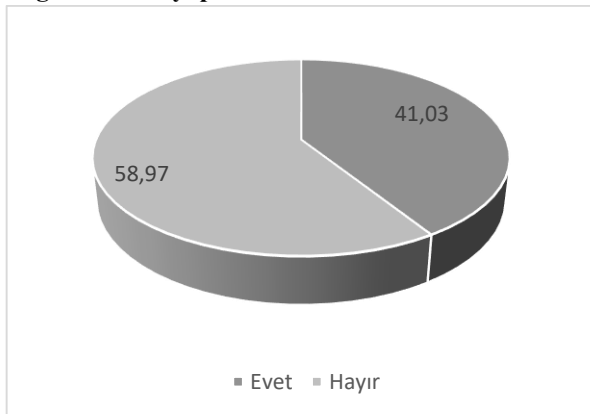
**Mesleki eğitim merkezleri ve mesleki eğitim merkezi programları ile ilgili tarafınıza bilgilendirme yapıldı mı?**



**Eğer cevabımı hayır ise, mesleki eğitim merkezleri ve mesleki eğitim merkezi programları ile ilgili tarafınıza bilgilendirme yapılmasını ister misiniz? (N: 23)**



**OSB'ler bünyesinde oluşturulan "Mesleki Eğitim Merkezi İrtibat Büroları" ile ilgili tarafınıza bilgilendirilme yapıldı mı?**



**Eğer cevabımı hayır ise, OSB'ler bünyesinde oluşturulan "Mesleki Eğitim Merkezi İrtibat Büroları" ile ilgili tarafınıza bilgilendirme yapılmasını ister misiniz? (N: 69)**

