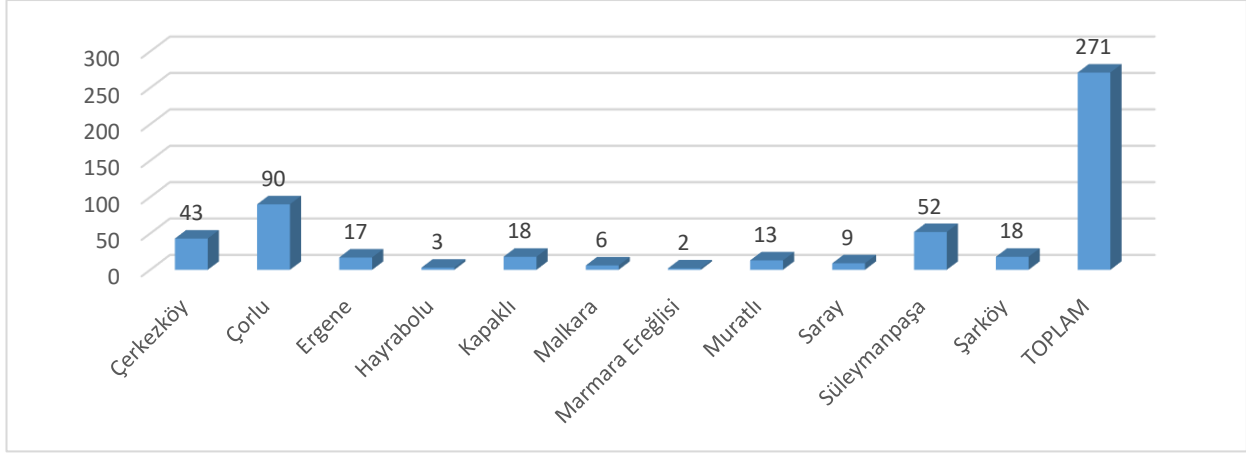


İŞLETME MEMNUNİYET ANKETİ SONUÇLARI

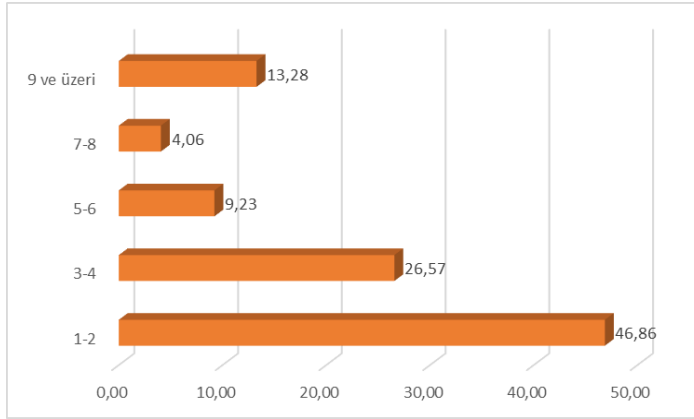
Yeni plan dönemi çalışmaları kapsamında “işletmelerin mesleki ve teknik eğitime ilişkin memnuniyet oranını” belirlemek amacıyla 4 - 29 Mart 2024 tarihleri arasında elektronik ortamda bir anket çalışması yapılmıştır. Bu anket çalışmasının işletme memnuniyeti konusunda mevcut durumun tespit edilmesi, eğitim-öğretimle istihdam ilişkisini güçlendirerek ilimizde mesleki ve teknik eğitim alanında daha kaliteli hizmet sunulması hedeflenmektedir. Anket çalışmasına 271 işletme katılmıştır. Anket sonucunda elde edilen bulgulara aşağıda yer verilmiştir. Değerli katılımları ve katkıları için tüm işletmelerimize teşekkür ederiz.

Tekirdağ İl Milli Eğitim Müdürlüğü

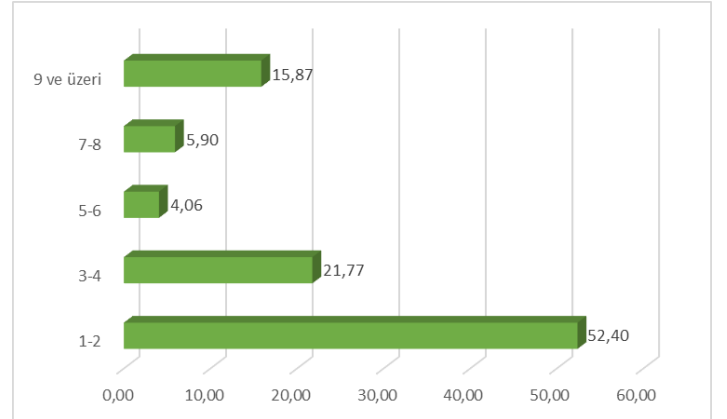
İlçe Adı



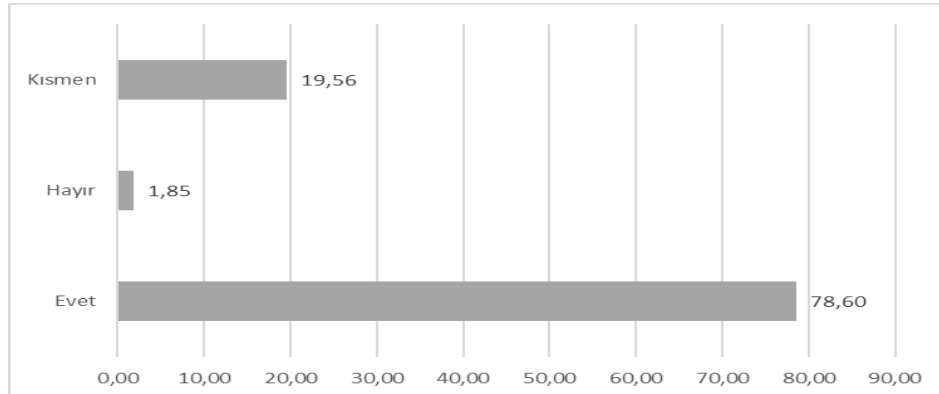
İşletmenin talep ettiği stajyer öğrenci sayısı kaçtır?



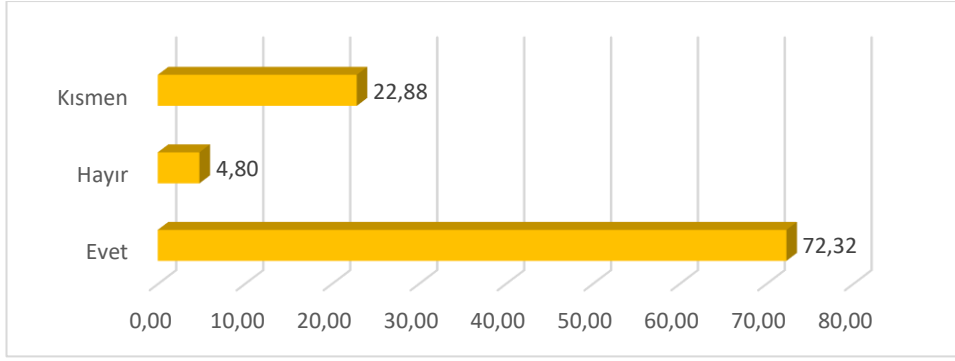
İşletmenin mevcut stajyer öğrenci sayısı kaçtır?



Beceri eğitimi/staj süresince öğrencilerin mesleki yeterliliklerinden (mesleki bilgi, mesleki beceri, mesleki tutum, iş alışkanlıkları) memnun musunuz?

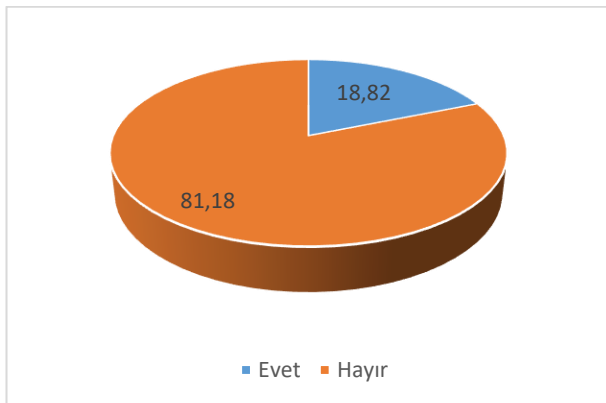


İşyerinizde beceri eğitimi/staj yapan öğrencileri alanında/branşında yeterli buluyor musunuz?

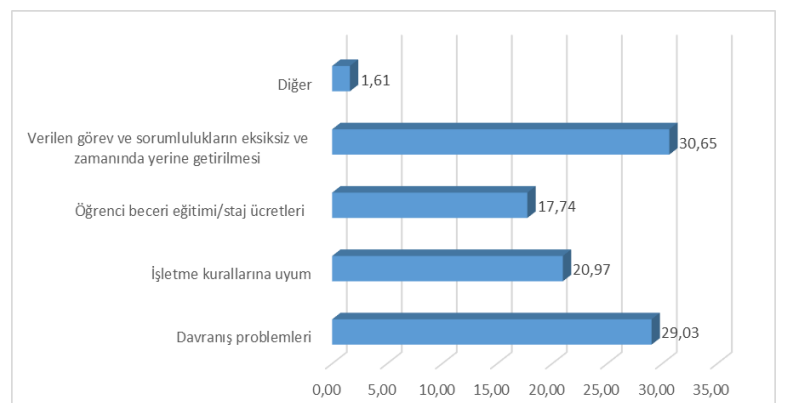


Açıklama	Evvet	Hayır
	%	%
1. Koordinatör öğretmenler tarafından öğrencilerin işletmelerde mesleki eğitim ve staj süreçleri düzenli olarak takip ediliyor mu ?	100,00	0,00
2. İşletmelerde beceri eğitim /staj süreçlerinden sorumlu eğitici personel usta / usta öğreticinin sorumluluklarıyla ilgili bilgilendirme yapıldı mı?	98,48	1,52
3. İşletmenizde 6331 Sayılı İş Sağlığı ve güvenliği Kanunu kapsamında öğrencilere yeterli bilgi veriliyor ve gerekli tedbirler alınıyor mu?	99,62	0,38
4. İşletme meslek eğitimi, yıllık çalışma takvimine uygun olarak sürdürülüyor mu?	99,23	0,77
5. İşletmelerde Meslek Eğitimi, çalışma saatlerinde mi yapıyor?	98,86	1,14
6. Okul müdürlüğü tarafından öğretim programları (Gelişim Tablosu) işletmeye verildi mi?	87,83	12,17
7. Öğrenciler için gelişim tablosu uygulanıyor mu?	86,97	13,03
8. Öğrencilerin günlük çalışmaları yıllık eğitim planına uygun olarak planlanmış mı?	95,42	4,58
9. Öğrencilere sürekli aynı işlem mi, rotasyona göre mi eğitim yaptırılıyor?	85,55	14,45
10. İşletmede öğretim programına uygun üretim ve hizmet yapılıyor mu?	98,45	1,55
11. İşletmenin mesleki eğitim ile görevli personelinin öğrencilerin öğrenim gördüğü alan dallarında ustalık/usta öğreticilik belgesi var mı?	92,75	7,25
12. Usta öğretici / eğitici personelin yıllık eğitim planı (Gelişim Tablosu) var ve uyguluyor mu?	88,12	11,88
13. Öğrencilerin giyinme, temizlik ve sosyal gereksinimleri için uygun alan var mı?	96,55	3,45

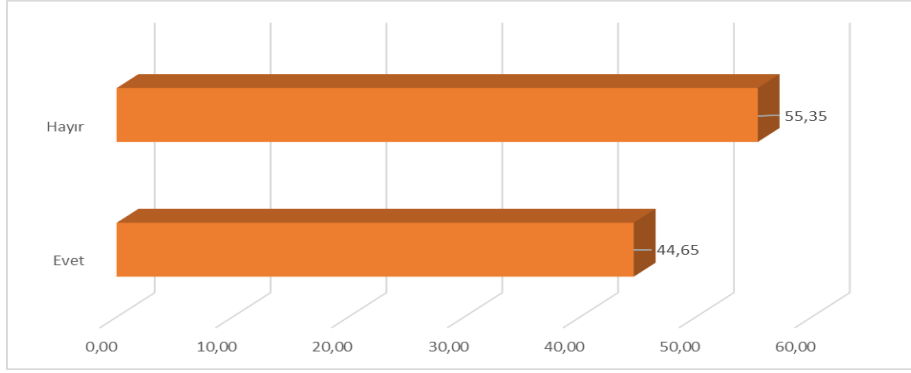
Öğrencilerin stajları süresince herhangi bir sorunla karşılaşılıyor musunuz?



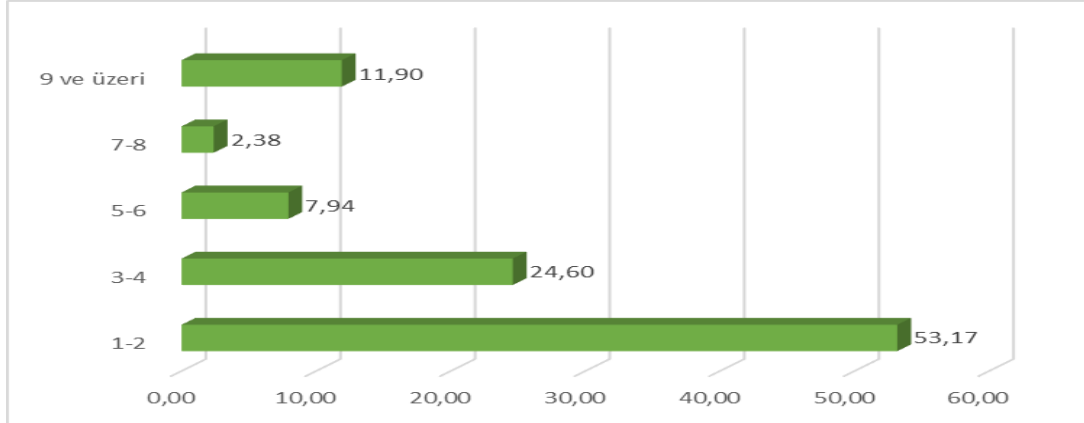
Eğer cevabımı evet ise karşılaştığımız sorunlar nelerdir? (N: 51)



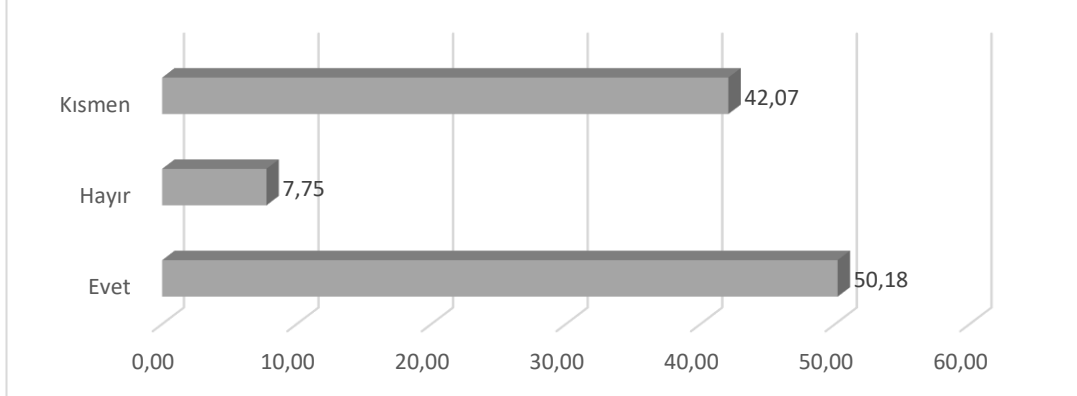
Meslek lisesi mezunlarından son üç yılda işyerinizde istihdam ettiğiniz oldu mu?



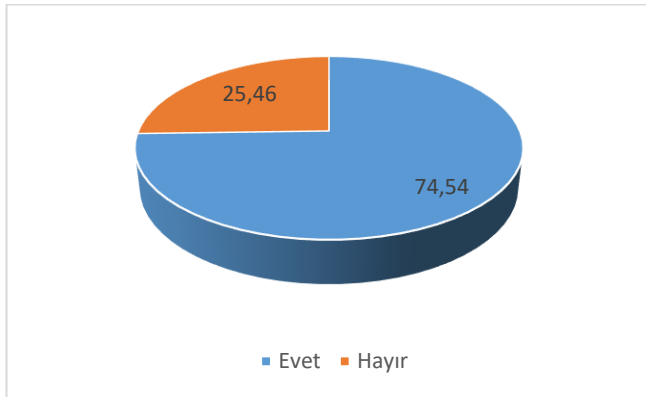
Eğer cevabımı evet ise kaç kişi istihdam ettiniz? (N: 121)



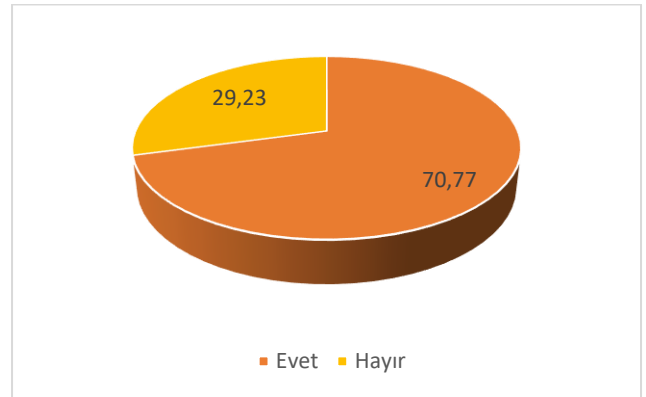
Çevrenizdeki mesleki ve teknik eğitim okul/kurumlarının eğitim-öğretim faaliyetleri hakkında bilginiz var mı?



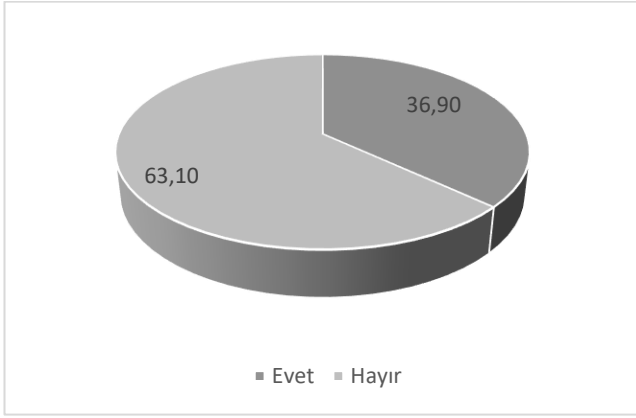
Mesleki eğitim merkezleri ve mesleki eğitim merkezi programları ile ilgili tarafınıza bilgilendirme yapıldı mı?



Eğer cevabımı hayır ise, mesleki eğitim merkezleri ve mesleki eğitim merkezi programları ile ilgili tarafınıza bilgilendirme yapılmasını ister misiniz? (N: 69)



OSB'ler bünyesinde oluşturulan "Mesleki Eğitim Merkezi İrtibat Büroları" ile ilgili tarafınıza bilgilendirme yapıldı mı?



Eğer cevabını hayır ise, OSB'ler bünyesinde oluşturulan "Mesleki Eğitim Merkezi İrtibat Büroları" ile ilgili tarafınıza bilgilendirme yapılmasını ister misiniz? (N: 171)

